

Arita Será TIMES

有田焼ショッピング・リゾート「アリタセラ」の季刊フリーニューズペーパー

TAKE ONE for FREE

Winter 2022 vol.15

Edited and Designed by promoduction Published by 有田焼卸団地協同組合

www.arita.gr.jp

INDEX

- ・新春に寄せて
- ・新春初売り
- ・第19回有田 雛のやきものまつり
- ・白磁 HAKUJI のご紹介
- ・まるぶん リニューアルオープン
- ・arita huis のクリスマスディナー

令和4年(2022年)も残りわずかとなりました。12月13日は「正月事始め」と言われ、新しい年を迎える準備を始める日。アリタセラ各店舗にも、おもてなしの器や陶磁器製の干支の置物、福を呼び込む縁起物などお正月らしい品が並んでいます。

干支は「壬寅(みずのえとら)」から「癸卯(みずのとう)」へ。新しい年(令和5年)は、どんな一年になるのでしょうか。

うさぎ年は、希望にあふれ景気が好転する年になるといわれています。改称して5回目のお正月を迎えるアリタセラも、干支にあやかり皆さまとともに飛躍の年にしたいものです。

年中無休のアリタセラでは、年間を通して、その時期ならではのおもてなしで皆さまの来場をお待ちしています。今号は「新春初売り」と「有田雛のやきものまつり」をご案内していますので、ぜひご覧ください。



新春に寄せて

2018年4月に「アリタセラ / Arita Sera」へと改称し、まもなく丸5年が経とうとしています。

日々さまざまなリニューアルを進めており、お客様に楽しくお買い物をしていただけ快適な環境をご提供できるように努めてきたのではないかと自負しております。

アリタセラを運営する有田焼卸団地協同組合も開設50年に近づいてまいりました。

40回の節目を迎えた2022年11月の「茶わん供養・有田のちゃん祭り」では、伝統ある有田焼産業についての持続可能性を考えた「SDGs宣言」を行いました。有田焼卸団地協同組合 / アリタセラとして、持続可能な陶磁器文化の発展を目指し、新たな挑戦をしながら事業に取り組んでおります。

新型コロナウイルス感染症が発生して3年余り。未だ終息する気配はみられません。ウィズコロナを意識した経済活動の中、アリタセラではコロナ対策を徹底し、感染拡大防止に配慮した体制でお客様をお迎えしております。安心して心地よくお過ごしいただけるアリタセラにぜひお越しください。

有田焼卸団地協同組合

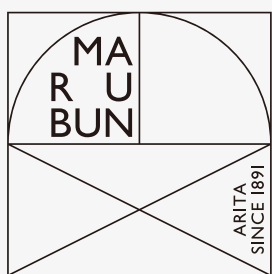
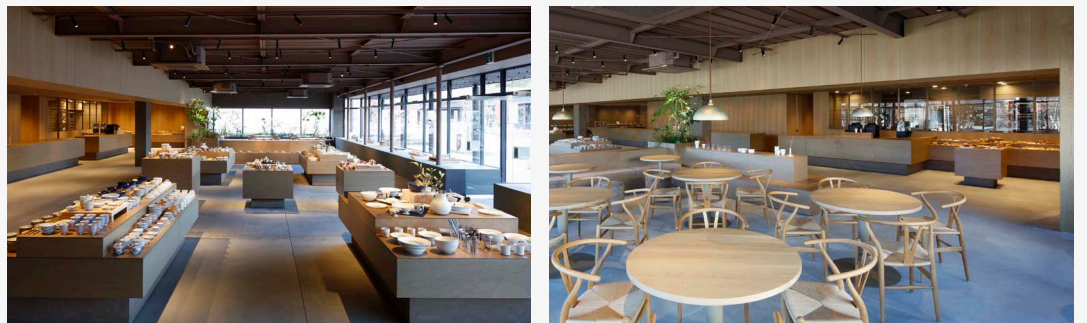
代表理事 山本幸三

組合員一同



MARUBUN SHOP & BAKERY CAFE

株式会社 まるぶん GRAND OPEN グランドオープン



MARUBUN
SHOP & BAKERY CAFE
営業時間 10:00-17:00
TEL 0955-43-2351
www.marubun-arita.co.jp

ショールームを全面改装した「まるぶん」が、2022年12月1日、ベーカリーカフェを併設した情報発信型の新ショップとしてリニューアルオープンしました。
建築家の吉田愛氏・谷尻誠氏率いる「SUPPOSE DESIGN OFFICE」が設計。スタイリングも監修しています。広い間口を生かした開放感のあるファサードから、たつぷりと自然光が入る明るい店内は、温もりのある木材と左官仕上げでナチュラルに。ショップとカフェを隔てることなく緩やかにつなげた心地よい空間に仕上がっています。
30種類ほど用意しているというパンは、テイクアウトも可能。アritaセラでの楽しみ方がまたひとつ増えそうです。



arita huis のクリスマスディナー

12月21日(水)～25日(日) 19:00 スタート

前日までの事前予約制によるスペシャルメニュー

一般 18,000円(税込) 宿泊利用優待 12,500円(税込)

arita huisでは、12月21日～25日の5日間、佐賀の食材にこだわった池田シェフによるジオガストロノミーの特別コースのクリスマスディナーをご用意いたします。

ご予約・お問い合わせは arita huis / アritaハウスまで。

TEL : 0955-25-8018 E-MAIL : info@aritahuis.com

鉄道・道路路線図



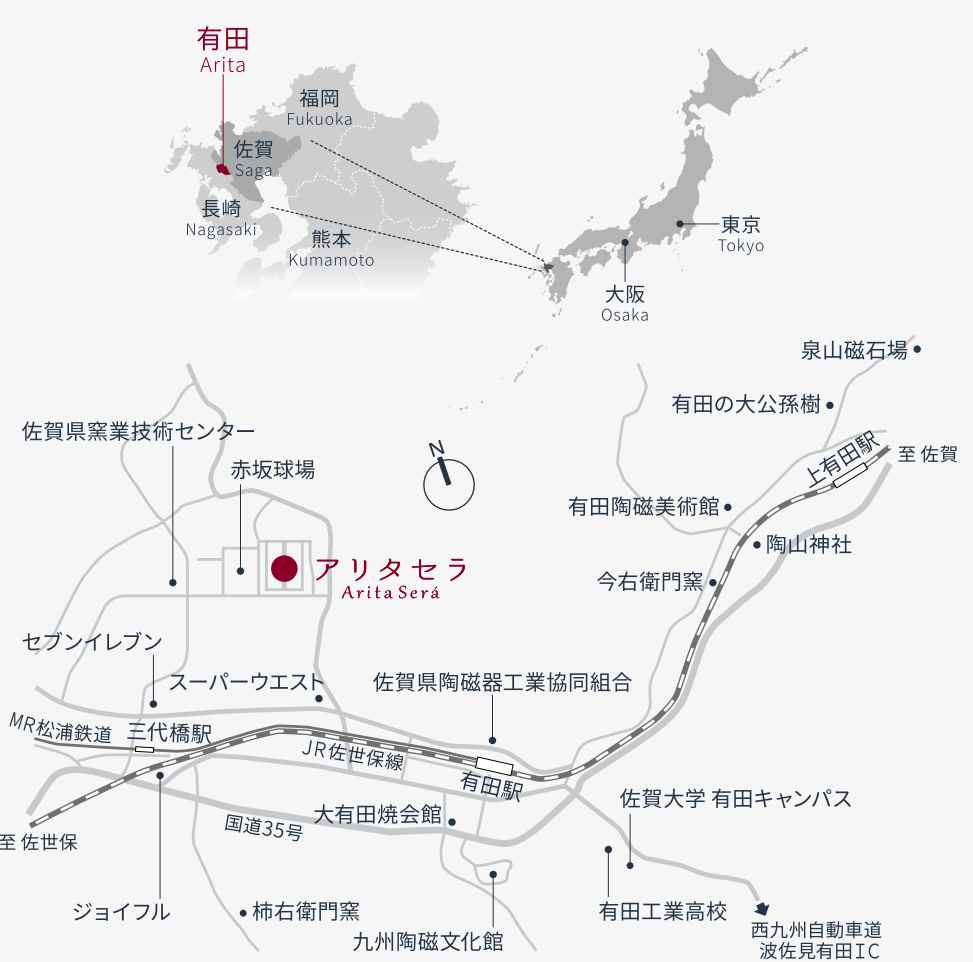
車でお越しの場合

長崎空港	長崎自動車道 → 西九州自動車道	波佐見有田IC	太宰府ICより 約70分
			鳥栖ICより 約60分
福岡空港	九州自動車道 → 長崎自動車道 → 西九州自動車道	有田	佐賀大和ICより 約40分
			熊本ICより 約100分
佐賀空港	一般道		波佐見有田ICから アritaセラまで 約10分

電車などの公共交通機関でお越しの場合

長崎空港	バス 大村駅 15分	JR快速 早岐駅 50分	JR特急 早岐駅 15分	JR有田駅	大村駅から有田駅まで 早岐駅まで快速で 50分
	JR 5分	西九州新幹線 武雄温泉駅 15分	JR特急 武雄温泉駅 15分		早岐駅から特急で 15分
	高速バス 佐世保駅 1時間30分	JR特急 佐世保駅 30分			新大村駅まで普通で 5分
					武雄温泉駅まで新幹線で 15分
福岡空港	地下鉄 博多駅 5分	JR特急 博多駅 1時間30分			武雄温泉駅から特急で 15分
佐賀空港	バス 佐賀駅 35分	JR特急 佐賀駅 40分			佐世保駅から有田駅まで 1時間に1本の特急みどり 30分
	リムジンタクシー 1時間30分				博多駅から有田駅まで 1時間に1本の特急みどり 1時間30分
					佐賀駅から有田駅まで 1時間に1本の特急みどり 40分

アクセスマップ



お問い合わせ
アritaセラ Arita Será 有田焼卸団地協同組合
〒844-0024
佐賀県西松浦郡有田町赤坂丙2351-169
TEL : 0955-43-2288

詳しくは、公式WEBサイト等を御覧ください
www.arita.gr.jp

@arita.sera